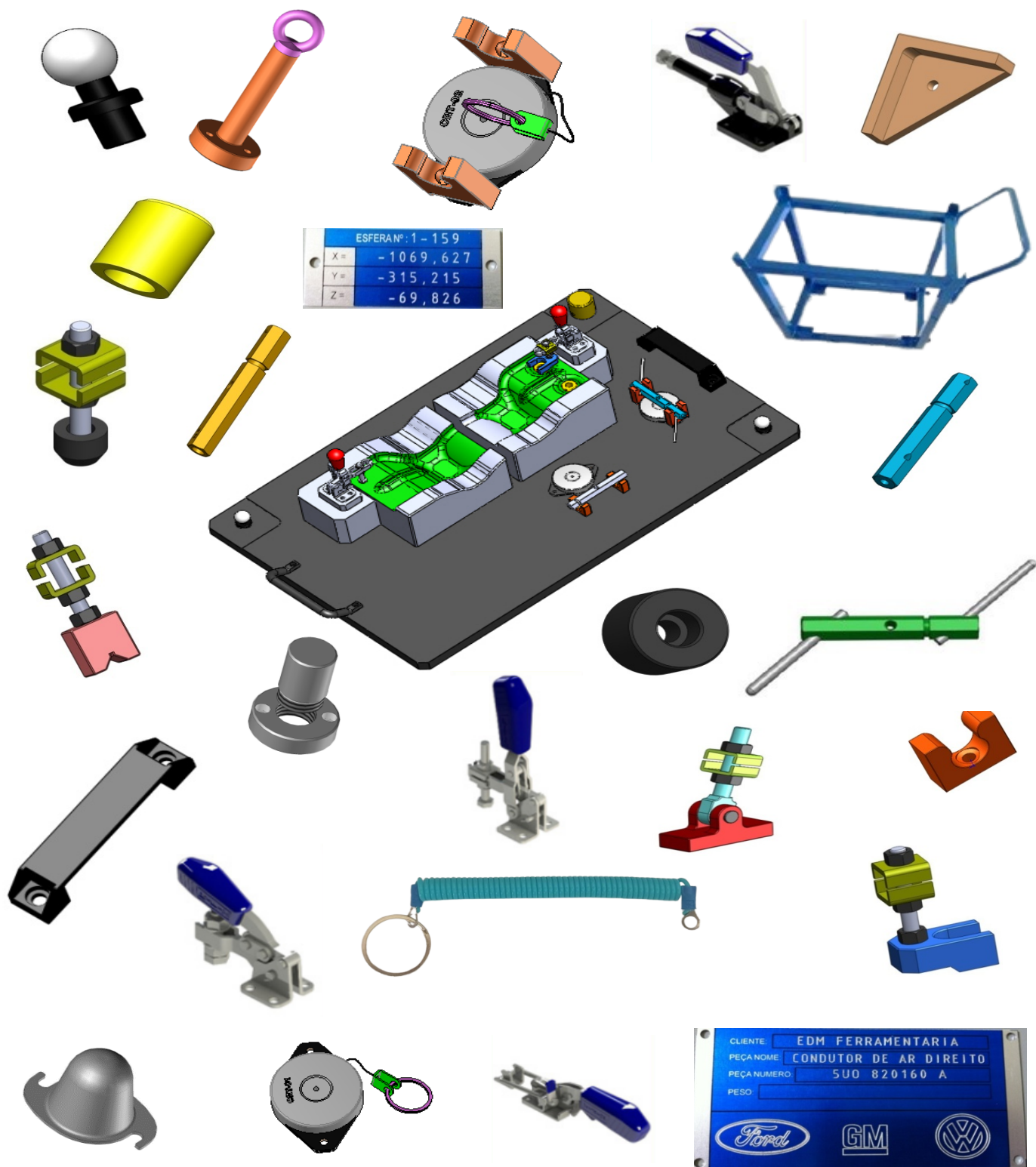


# DISPOSITIVO DE CONTROLE

# COMPONENTES



EDIÇÃO FEVEREIRO / 2024



## EMPRESA

Atuamos no ramo de Auto-Peças desde 1996 com a constituição de nossa ferramentaria.

Na fabricação de dispositivos de controle identificamos dificuldades que nos levaram a criar a EDM Componentes em 2010, sediada no ABC Paulista.

Com as dificuldades de custo e aquisição de componentes, acabamos adquirindo know how para fabricação e padronização dos componentes para os dispositivos de controle, visando redução de custo, prazo e centralização de compra destes itens.

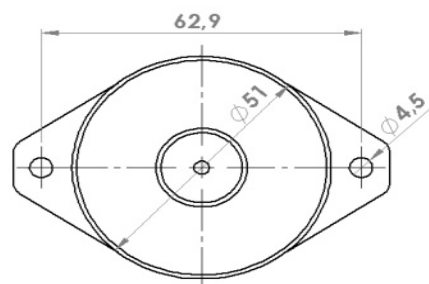
Nossos produtos podem ser utilizados em diversos segmentos (química, cosmética, hospitalar, alimentícia, serralheria, brinquedo, etc), principalmente a linha de elementos de fixação, com nossa estreita parceria com a empresa Kifix, hoje um dos maiores fabricantes de grampos no Brasil.

## SISTEMA RETRÁTIL

Utilizado para fixação de calibradores P-NP, Feeler, Posicionadores e outros facilitando a operação de checagem e eliminando o volume de cabos soltos sobre o dispositivo.

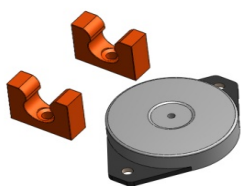
Base em plástico de engenharia  
Mola em aço inox  
Cabo de aço inox revestido com PVC  
Argola e terminais níquelados

SISTEMA RETRÁTIL			
CÓDIGO	COMPRIMENTO		TRAVA
CRT-01	1000 mm	CABO	NÃO
CRT-02	500 mm	CABO	NÃO

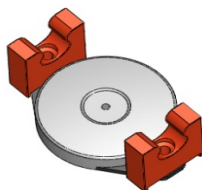


### OPÇÕES DE MONTAGEM

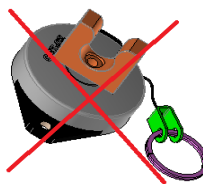
RETRÁTIL + SUPORTE SC-01



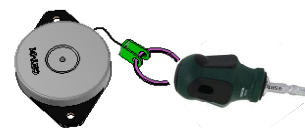
RETRÁTIL + SUPORTE SC-03  
(ECONOMIA DE ESPAÇO)



NÃO RECOMENDÁVEL



RETRÁTIL COM TRAVA  
(EXEMPLO DE APLICAÇÃO)



## NEODÍMIO

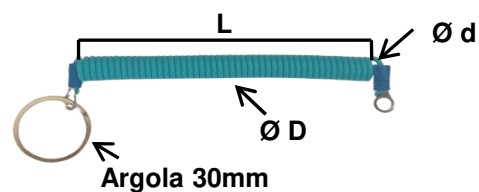


SOLICITAR PELO DIÂMETRO E COMPRIMENTO  
EX: Diâmetro= 15mm / Comprimento= 10mm

## MOLA PLÁSTICA ESPIRAL

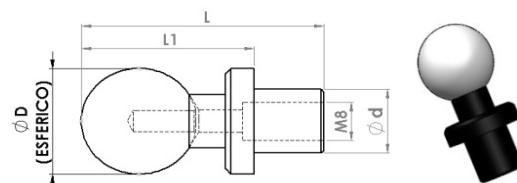
MOLA PLÁSTICA ESPIRAL				
CÓDIGO	COMPRIMENTO	Ø D	Ø d	L
MPE-01	1000 mm	10	2,5	120
MPE-02	2000 mm	10	2,5	240

Matéria-prima de qualidade e uma ótima elasticidade.



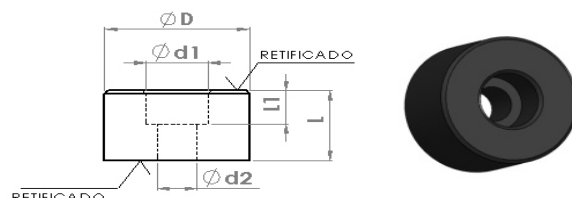
## ESFERA

ESFERA EM AÇO - HASTE OXIDADO PRETO					
CÓDIGO	Ø D	Ø d	L	L1	ACABAM. ESFERA
ES-20	20	12h6	42,3	30	NIQUELADO



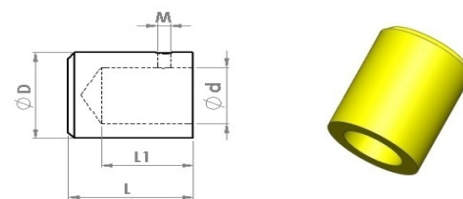
## APOIO PARA BASE (PÉS)

APOIO (PÉS) EM AÇO - OXIDADO PRETO					
CÓDIGO	Ø D	Ø d1	Ø d2	L	L1
AP-24	24	15	9	20	10
AP-40	40	17	11	25	12

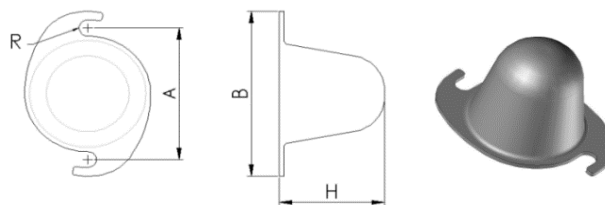


## PROTETOR DE ESFERAS

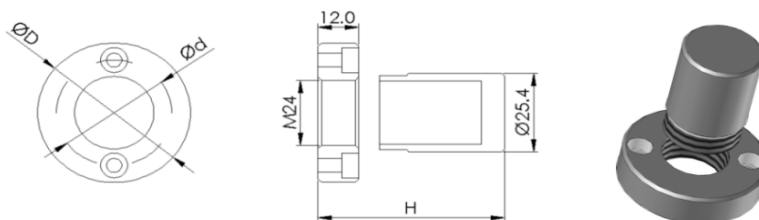
PROTETOR ESFERA ALUMÍNIO					
CÓDIGO	Ø D	Ø d	L	L1	M
PE-20	32	21	38	28	M4



PROTETOR ESFERA AÇO					
CÓDIGO	A	B	H	R	ACABAMENTO
PE-22	45,5	57	33,5	2,7	ZINCO PRETO

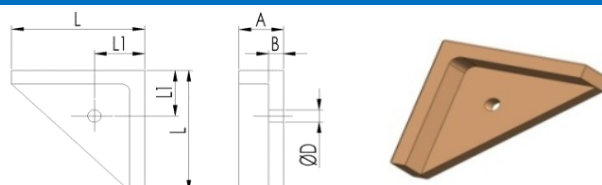


PROTETOR ESFERA ALUMÍNIO C/ ROSCA				
CÓDIGO	Ø D	Ø d	H	FIXAÇÃO
PE-23	45	34	40	M4



## PROTETOR DE CANTOS

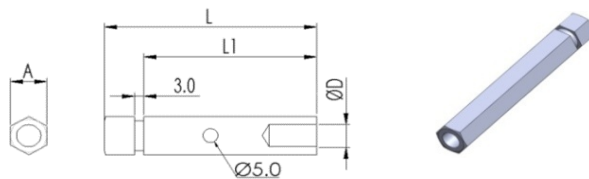
PROTETOR DE CANTO EM ALUMÍNIO					
CÓDIGO	Ø D	L	L1	A	B
PC-01	4,5	45	17	15	5



## CABO P/ CALIBRADOR CÔNICO / FACETADO / POSIÇÃO

### CABO P/ CALIBRADOR - ALUMÍNIO

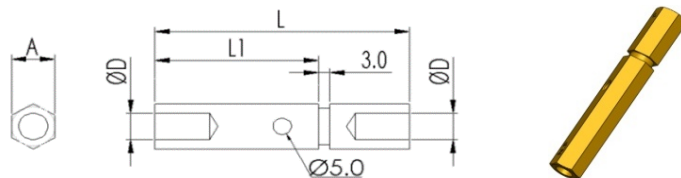
CÓDIGO	A	Ø D	L	L1
CB-01	12,7	8H7	90	77



## CABO P/ CALIBRADOR PASSA / NÃO PASSA

### CABO P/ CALIBRADOR P / NP - ALUMÍNIO

CÓDIGO	A	Ø D	L	L1
CB-02	12,7	8H7	90	62

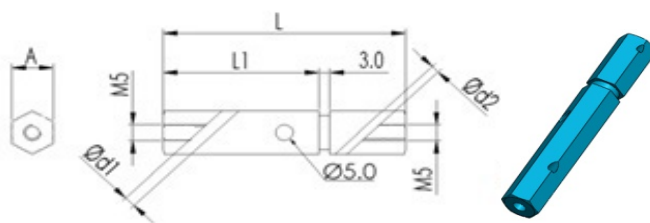


## CABO P/ CALIBRADOR - FEELER

### CABO P/ CALIBRADOR FEELER - ALUMÍNIO

CÓDIGO	A	Ø d1	Ø d2	L	L1
CB-03A	12,7	2,5	3,5	90	62
CB-03B	12,7	4,5	5,5	90	62
CB-03	12,7	*	*	90	62

\* Furações de Ød1 e Ød2 variando de 1,00 a 9,00 mm com Intervalos de 0,10mm

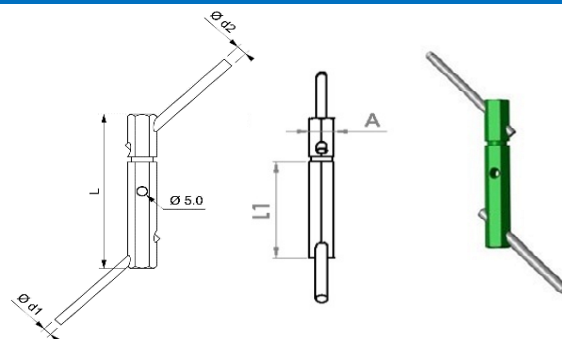


## CALIBRADOR - FEELER

### CALIBRADOR FEELER - HASTE RETIFICADA

CÓDIGO	A	Ø d1	Ø d2	L	L1
CF-03A	12,7	2,50	3,50	90	62
CF-03B	12,7	4,50	5,50	90	62
CF-03	12,7	*	*	90	62

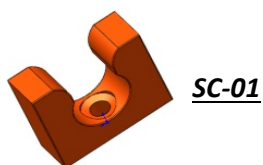
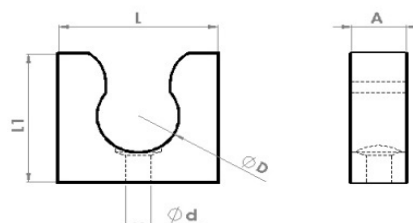
\* Fabricamos Feelers c/ Ød1 e Ød2 variando de 1,00 a 9,00 mm com Intervalos de 0,10mm (tolerância das Hastes - h6)



## SUPORTE P/CALIBRADOR - PLÁSTICO

### SUPORTE P/ CALIBRADOR - PLÁSTICO

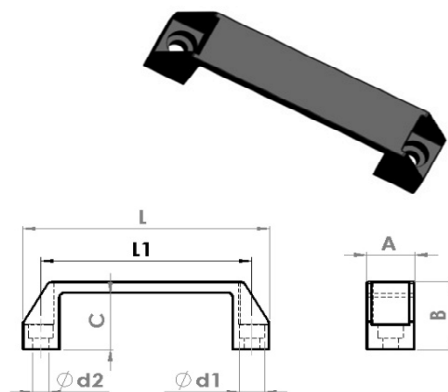
CÓDIGO	Ø D	Ø d	A	L	L1
SC-01	14	4,5	10	27	25
SC-02	11	3,5	10	21	20
SC-03	14	4,5	10	27	38



## ALÇA P/ TRANSPORTE

### ALÇA P/ TRANSPORTE - PLÁSTICO

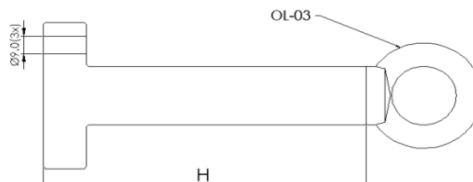
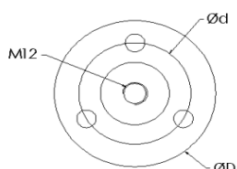
CÓDIGO	A	B	C	L	L1	Ø d1	Ø d2
AL-01	26	41	34	133	114	13,5	8,5
AL-02	28	50	41	196	178	14	8,5
AL-03	21	36	29	104	91	10,5	7,5



### ALÇA ESPECIAL P/ TRANSPORTE

CÓDIGO	Ø D	Ø d	H	Olhal	ACABAMENTO
AT-01	75	52	170	M12	OXIDADO PRETO
AT-02	75	52	220	M12	OXIDADO PRETO

Olhal M12 (incluso)



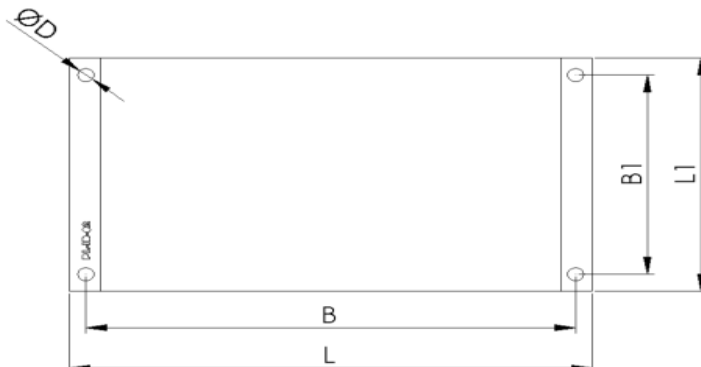
## PLACA DE IDENTIFICAÇÃO

### PLACA DE IDENTIFICAÇÃO

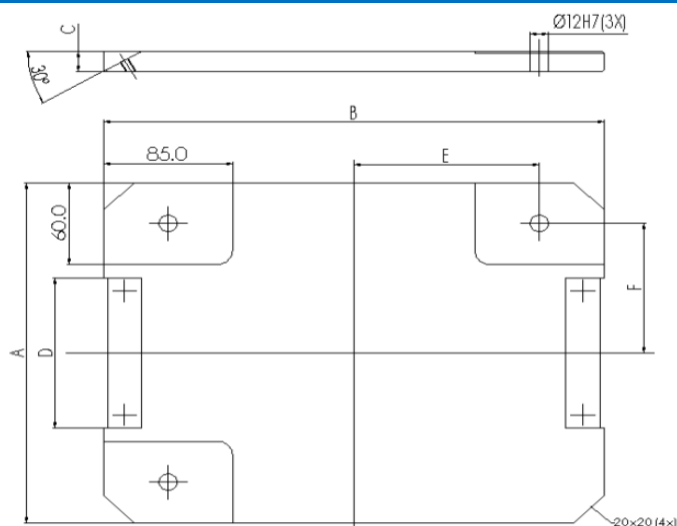
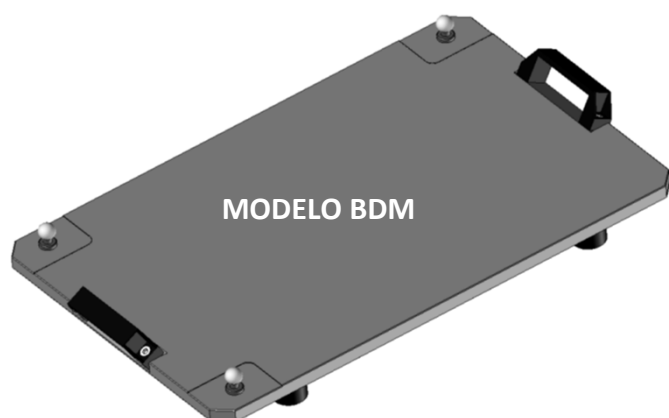
CÓDIGO	L	L1	B	B1	Ø D	DESCRIÇÃO
PL-CL-01	90	13	82,5	6,5	3,4 (2X)	IDENT. CALIBRADORES
PL-ES-01	60	25	53	12,5	3,4 (2X)	IDENT. ESFERAS
PL-ES-02	60	25	53	12,5	3,4 (2X)	IDENT. ESFERAS
PL-ID-01	110	55	104,5	49	3,4 (4X)	IDENT. DISPOSITIVOS
PL-ID-02	100	55	94	48	3,4 (4X)	IDENT. DISPOSITIVOS



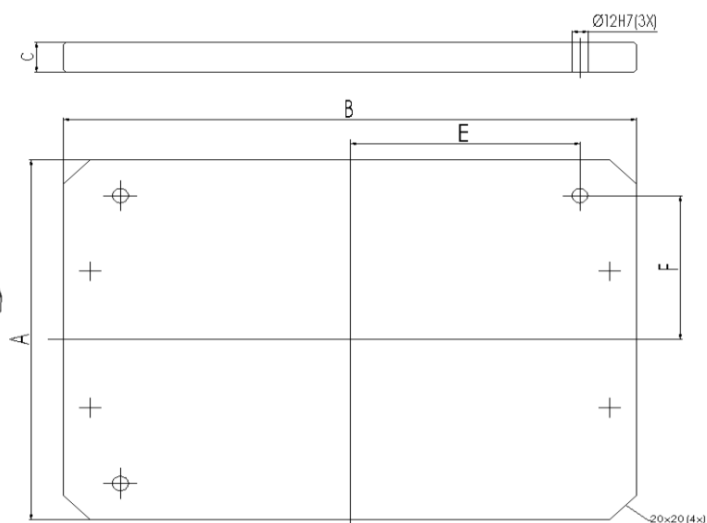
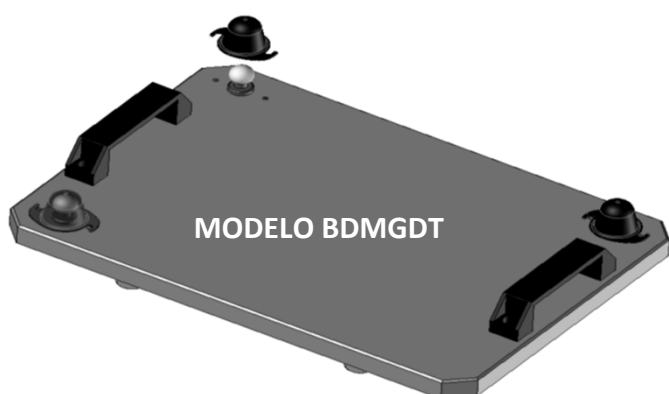
Placas em alumínio anodizadas com fundo azul



## BASE P/ DISPOSITIVO DE CONTROLE



BASE PADRONIZADA BDM							COMPONENTES					
CÓDIGO	A	B	C	D	E	F	APOIO		ALÇA		ESFERA + PROTETOR	
							DIMENSÃO	QTDE	DIMENSÃO	QTDE	DIMENSÃO	QTDE
BDM-25-33	250	330	14	110	122,50	95,00	Ø 24	4	104	2	Ø 20	3
BDM-30-43	300	430	18	140	172,50	120,00	Ø 24	4	133	2	Ø 20	3
BDM-40-63	400	630	18	140	272,50	170,00	Ø 40	4	133	2	Ø 20	3
BDM-50-83	500	830	18	300	372,50	220,00	Ø 40	4	133	4	Ø 20	3



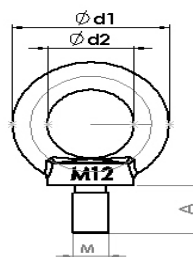
BASE PADRONIZADA BDMGDT							COMPONENTES					
CÓDIGO	A	B	C	E	F	APOIO		ALÇA		ESFERA + PROTETOR		
						DIMENSÃO	QTDE	DIMENSÃO	QTDE	DIMENSÃO	QTDE	
BDMGDT-30-43	300	430	25	172,50	120,00	Ø 24	4	133	2	Ø 20	3	
BDMGDT-40-63	400	630	25	272,50	170,00	Ø 40	4	133	2	Ø 20	3	
BDMGDT-50-83	500	830	25	372,50	220,00	Ø 40	4	133	4	Ø 20	3	

As Bases Padronizadas são construídas em alumínio naval e acompanhadas pelos componentes descritos na tabela, sendo mantidas em estoque. Podem ser fabricadas "Sob Medida" para atender as necessidades do cliente. Os modelos BDMGDT atendem as Normas GMB e VW c/ espessura = 25mm.



## OLHAL P/ TRANSPORTE

OLHAL P/ TRANSPORTE				
CÓDIGO	A	Ø d1	Ø d2	M
OL-01	13	36	20	8
OL-02	17	45	25	10
OL-03	21	54	30	12



## CARRINHO

CARRINHO PADRONIZADO						
CÓDIGO	LARG	COMP	ALT	RODIZ	MATERIAL	COR
CAR-4063F	410	640	830	4"	FERRO TUBULAR	AZUL FRANÇA
CAR-5083F	510	840	830	4"	FERRO TUBULAR	AZUL FRANÇA
CAR-4063A	410	640	830	4"	PERFIL DE ALUMÍNIO	ALUMÍNIO
CAR-5083A	510	840	830	4"	PERFIL DE ALUMÍNIO	ALUMÍNIO

Carrinho para dispositivo de controle em ferro ou alumínio.  
Capacidade 65kg com rodízios de 4" (2 fixos + 2 giratórios com trava).

**FERRO TUBULAR**



**PERFIL DE ALUMÍNIO**



**APLICAÇÃO**

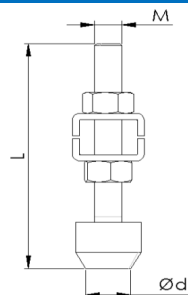


**Também fabricamos carrinhos sob medida, prateleiras, estruturas especiais, bancadas e outros sob encomenda.**

## PONTEIRA DE BORRACHA

### PONTEIRA DE BORRACHA

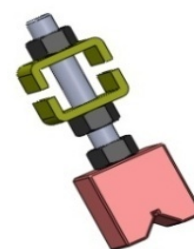
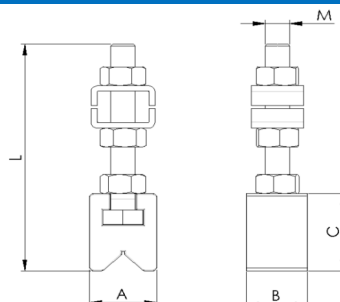
CÓDIGO	M	Ø d	L
PB1-M6	M6	10	55
PB1-M8	M8	13	65



## PONTEIRA PRISMA

### PONTEIRA PRISMA - PLÁSTICA

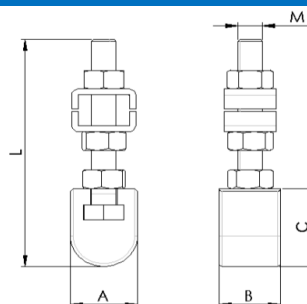
CÓDIGO	M	L	A	B	C
PPR-M6	M6	65	19	18	20
PPR-M8	M8	82	22	20	28



## PONTEIRA ABAULADA

### PONTEIRA ABAULADA - PLÁSTICA

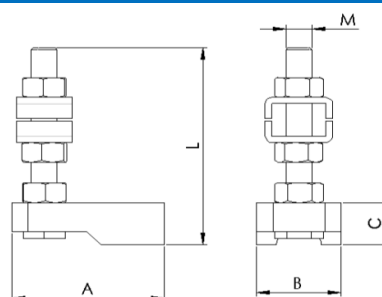
CÓDIGO	M	L	A	B	C
PAB-M6	M6	65	19	18	20
PAB-M8	M8	82	22	20	28



## PONTEIRA GARFO

### PONTEIRA GARFO- PLÁSTICA

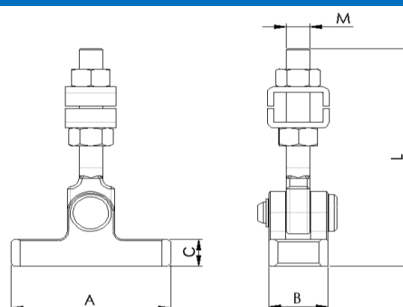
CÓDIGO	M	L	A	B	C
PGA-M6	M6	58	35	24	13
PGA-M8	M8	70	47	26	15



## PONTEIRA ARTICULÁVEL

### PONTEIRA ARTICULÁVEL - PLÁSTICA

CÓDIGO	M	L	A	B	C
PAR-M6	M6	80	54	20	10





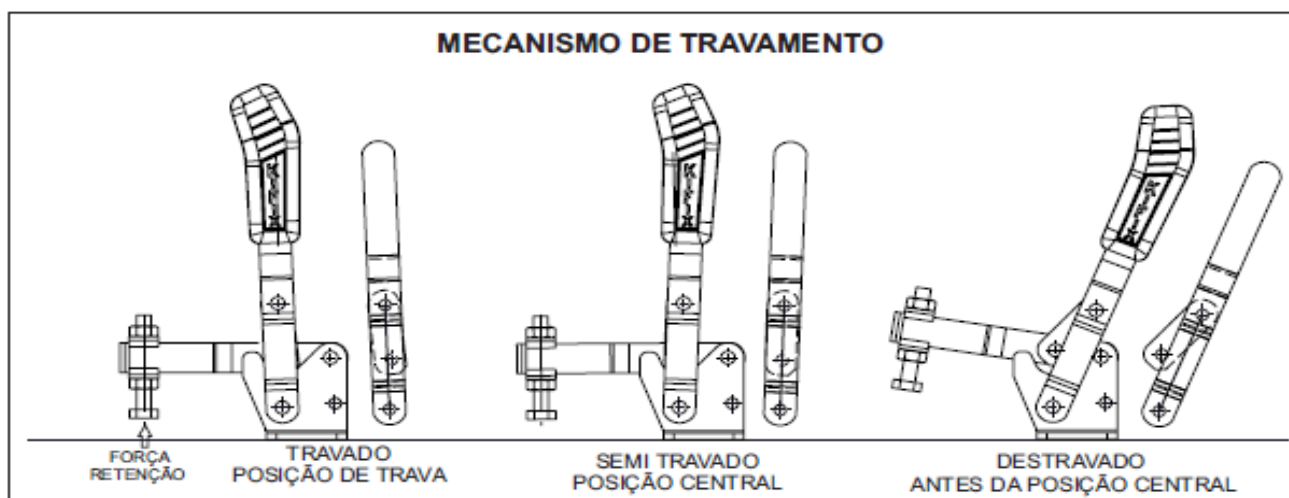
# SISTEMA DE FIXAÇÃO

O sistema de fixação rápida recebeu denominações variadas através do tempo, por exemplo: presilha, prensa manual, fixador, grampo (CLAMP –USA).

Sua origem deu-se nos Estados Unidos da América em 1936. Hoje são mais de 100 fabricantes em todo o mundo.

Esse mecanismo consiste em uma articulação de três pontos conhecida como “ação de joelho ou cotovelo”, a qual proporciona um travamento mecânico (veja a figura abaixo) que gera uma força de retenção contrária ao esforço aplicado e que só se destrava se acionado propositalmente.

Para evitar o destravamento aleatório, disponibilizamos também grampos de fixação rápida com trava de segurança.



## FORÇA DE RETENÇÃO

A força de retenção é proporcional a distância do ponto de giro (A) ao ponto de fixação da ponteira (B/C).

Quanto maior a distância entre o ponto A e o ponto de fixação da ponteira, menor será a força de retenção do fixador.

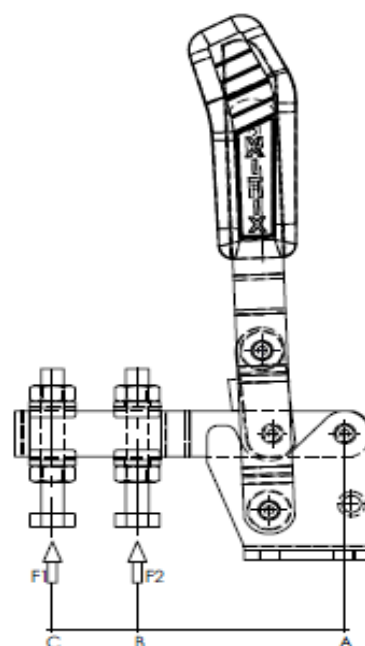
### EXEMPLO

#### FIXADOR X

distância AC : 135mm F1 (especificado no catálogo) = 680 Kgf

distância AB : 90mm F2 = 680 x AC = 680 x 135 = 1.020 Kgf

AB                      90



## GRAMPO DE FIXAÇÃO



FABRICADOS EM INOX E COM TRAVA

## GRAMPO VERTICAL\*



## GRAMPO HORIZONTAL\*



## GRAMPO TORPEDO\* / BASE L



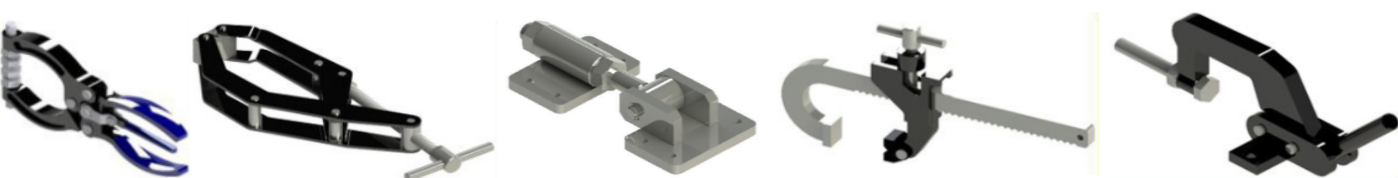
## GRAMPO TENSOR\*



## GRAMPO PNEUMÁTICO\*



## GRAMPO ALICATE\* / DOBRADIÇA / SARGENTO / COMPRESSOR



## FUSO RÁPIDO / MANÍPULO



\* TODOS OS MODELOS ACOMPANHAM PONTEIRAS COM PARAFUSO SEXTAVADO  
DISPOMOS DE CATÁLOGOS E DESENHOS 3D COMPLETOS DA LINHA DE GRAMPOS

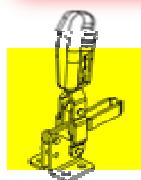


# FORMAS DE UTILIZAÇÃO





**DISTRIBUIDOR AUTORIZADO**



**Kifix**  
GRAMPOS DE FIXAÇÃO



Rua Senador Vergueiro, 545  
CEP 09521-320 - Centro - S.C.Sul - SP



(11) 4229-4556  
(11) 4221-6818



[componentes@edmferramentaria.com.br](mailto:componentes@edmferramentaria.com.br)



[www.edmferramentaria.com.br](http://www.edmferramentaria.com.br)



[www.facebook.com/EdmComponentes](https://www.facebook.com/EdmComponentes)